

Quick-Slide Montageanker

Algemene montagehandleiding (PVC en TPO)



Volg onderstaande eenvoudige stappen voor de plaatsing van het montageanker.
Maak altijd de dakbedekking grondig schoon op de plaats waar u het anker gaat plaatsen.



Stap 1

Plaats de zwarte kunststof voetplaat op de dakbedekking ter hoogte van de gewenste locatie.
Schroef de kunststof voetplaat met 4 schroeven vast.
De gekozen schroef is afhankelijk van de dikte van de isolatie en de ondergrond waarin je deze bevestigt.
(de grote gaten zijn bestemd voor houtwolcementschroeven)



Stap 2

Plaats het manchet (PVC of TPO) over de voetplaat.
Het manchet kan hierna verder met een speciale handfohn waterdicht op de dakbedekking ingewerkt worden.
Werk hierbij van binnen naar buiten. Zorg voor een goede waterdichte afsluiting.



Stap 3

Plaats nu de speciale zwarte EPDM afdichtingsring en de meegeleverde zwarte afdekkap op de voetplaat.

Quick-Slide Montageanker

Algemene montagehandleiding (PVC en TPO)



Stap 4

Schroef de RVS draaeind handvast in de voetplaat en breng daarna de borgmoer aan en draai deze stevig aan voor een waterdichte verbinding met de manchet. Aandraaimoment 18Nm - 20Nm

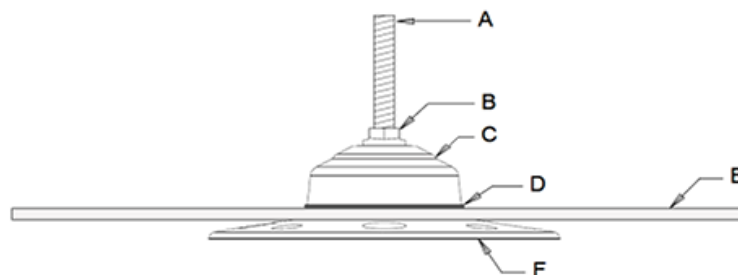


Stap 5

Het montageanker is nu mechanisch bevestigd en geheel waterdicht aan de dakconstructie aangebracht.

Onderdelen montageanker

- A** Draadeind M10 x 100 RVS A2
- B** Borgmoer M10 RVS A2
- C** Afdekkap Ø 66 mm
- D** EPDM afdichtring 2,0 mm
- E** Dakbedekking Ø 330 mm
- F** Bevestigingsplaat Ø 150 mm



Quick-Slide dakmaterialen

Helmkamp 46C, 7091 HR Dinxperlo

Telefoon: 0315-241503

Info@dakverkoop.nl

kvk: 75213761

[BTW: NL8601.89.612.B01](https://www.btw.nl/8601.89.612.B01)